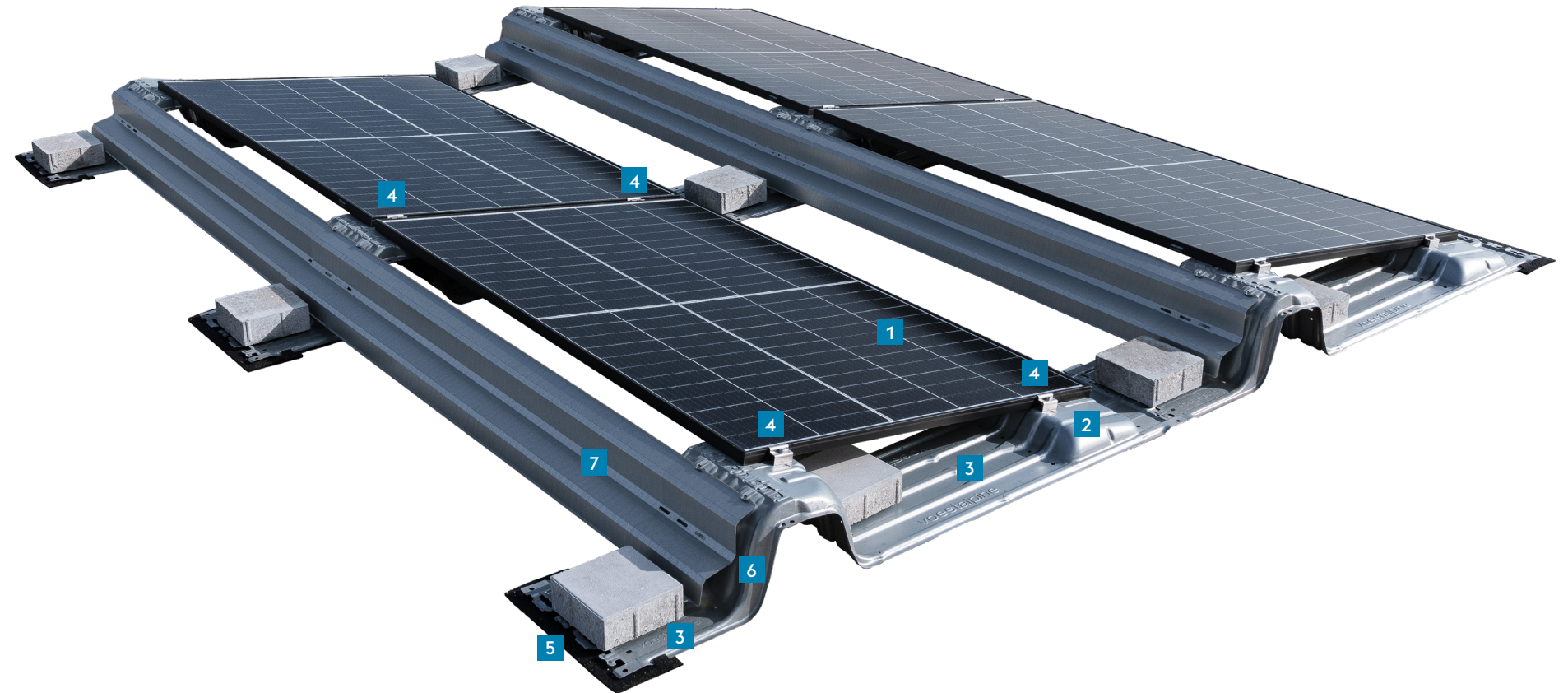


iFIX SÜD MONTAGE CLICK & SLIDE

iFIX S ist das neueste iFIX Produkt für Süd-Ausrichtung zur Ertragsmaximierung auf Flachdächern. Es setzt das Klick-System von iFIX OST-WEST fort. Das bekannte PV-Trägerblech von iFIX OST-WEST wird in den neuen S Connector wie gewohnt eingeklickt. Der iFIX Deflector wird lediglich eingeschoben. Er schließt die Nordseite und reduziert so den Ballast.



- 1** Photovoltaik-Modul
- 2** iFIX Protect / Alu-Protect
(standardmäßig mit Bautenschutzmatte, alternativ ohne)
- 3** Ballastfläche
- 4** End- und Mittelklemmen
(spezifisch je nach Photovoltaik-Modul)
- 5** Protector
- 6** iFIX S Connector
- 7** iFIX S Deflector



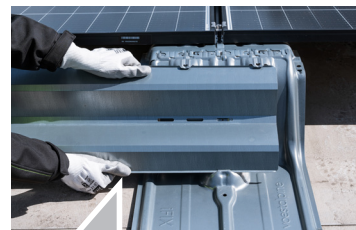
1
iFIX MIT WENIGEN
CLICKS VERLEGEN



2
MIT BALLAST
BESCHWEREN



3
PV-MODUL
MONTIEREN



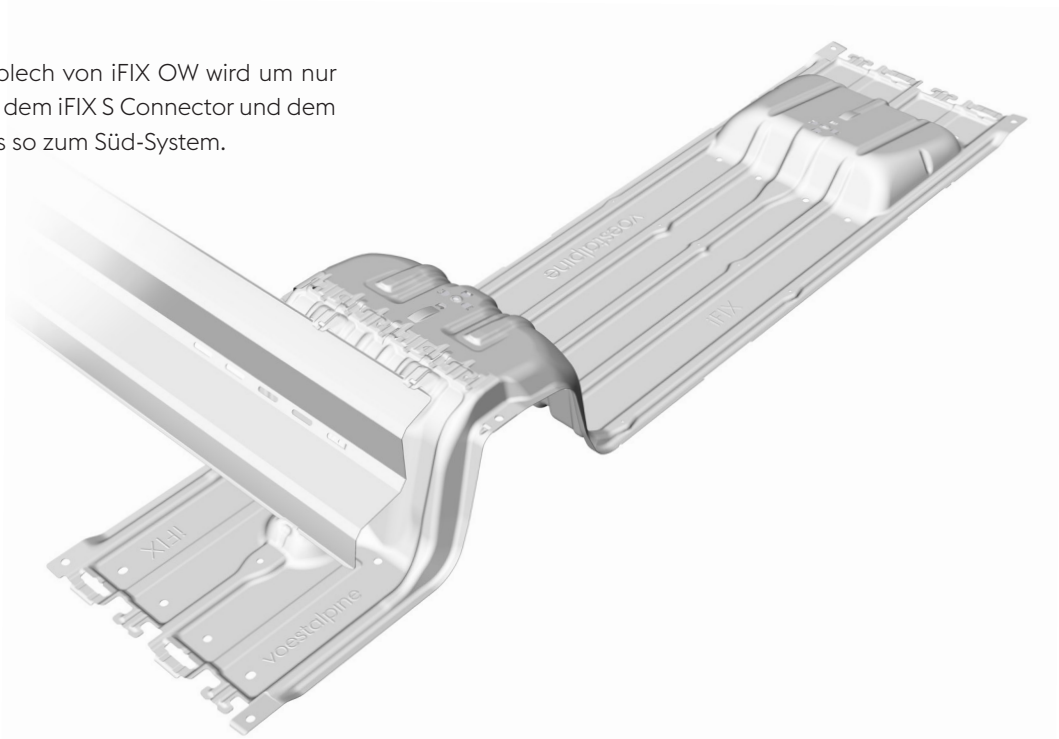
4
DEFLECTOR
EINSCHIEBEN

Vorgehensweise immer der aktuellen Montageanleitung entnehmen.

iFIX SÜD

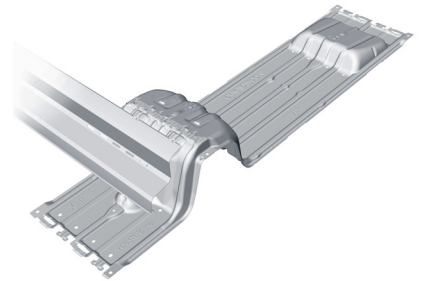
TECHNISCHE DATEN

Das bekannte Trägerblech von iFIX OW wird um nur zwei Teile ergänzt. Mit dem iFIX S Connector und dem iFIX S Deflector wird es so zum Süd-System.



	iFIX S Connector Extended (mit vorverklebten alukaschierten Bautenschutzmattenstreifen)	iFIX S Connector Compact (mit vorverklebten alukaschierten Bautenschutzmattenstreifen)	iFIX S Deflector 1780	iFIX S Deflector 2100
iFIX S Aufstandsfläche	0,072 m²	0,056 m²		
iFIX S Gewicht	2,22 kg	1,95 kg	3,67 kg	4,24 kg
iFIX S Abmessungen	643 x 376 x 227 mm	453 x 376 x 227 mm	2070 x 240 x 44 mm	2390 x 24 x 44 mm

Merkmale	Kennwerte
Anwendungsbereich	Flachdächer mit max. 3° Dachneigung mit und ohne Attika Oberfläche: Folien- oder Bitumeneindeckung, Beton, Kies- oder Gründach kein dauerhaft stehendes Wasser Windzonen 1 bis 3 (mind. 3 km zum Meer) Gebäudehöhe bis 25 m Mindestabstand zum Gebäuderand 0,5 m
Flächenpressung	Aufstandsfläche je Aufständering: max. 0,316 m² daher sehr geringe Flächenpressung
Modulausrichtung	horizontal
Modulaufstellwinkel	10°
Montierbare PV-Module mit Rahmen	Rahmenabmessungen: Breite: mind. 990 mm, max. 1145 mm Länge: mind. 1650 mm, max. 2100 mm maßgeblich ist die max. Fläche von 2,17 m² Höhe 30 bis 40 mm
Rastermaß in der Reihe	PV-Modullänge +20 mm Feldtrennung nach max. 14,5 m
Rastermaß Reihe zu Reihe	1810 mm (mit iFIX S Connector Extended) 1620 mm (mit iFIX S Connector Compact) keine Feldtrennung erforderlich
Bauhöhe ohne PV-Modul	227 mm
Material	Bleche: korrosionsgeschütztes Zink-Magnesium- beschichtetes Stahlblech Modulklemmen: Edelstahl
Statik	Auslegung der Statik nach Eurocode und Windkanalgutachten
Zulassung	Allgemeine bauaufsichtliche Zulassung/ Allgemeine Bauartgenehmigung beantragt



24