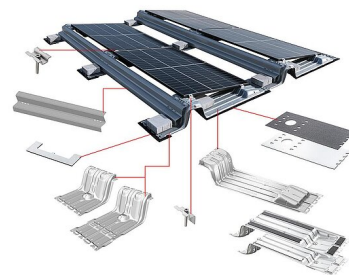


PV-Montageset Flachdach iFIX Süd, für 2x PV-Module
Artikel-Nr.: 26275

211,34 EUR

inkl. gesetzl. MwSt.
zzgl. Versandkosten

Artikel-Nr.: 26275
Hersteller: voestalpine



Mehrwertsteuer3
für Anzahl
Module pro 2
Reihe

Unsere Empfehlung für die optimalste Lösung in Hinblick auf **Ballast und Verarbeitungsgeschwindigkeit** sieht wie folgt aus

Dach	Artikel	Montageblech	Bautenschutz	Artikel
Foliendach mit harter Dämmung	102222	iFIX OW Alu-Protect	vormontiert	
Bitumen	102221	iFIX OW Protect	vormontiert	
Kiesdach	102211	iFIX OW Base	iFIX Base Protect	102131
Gründach	102211	iFIX OW Base	iFIX Base Protect	102131
Foliendach mit weicher Dämmung	102211	iFIX OW Base	iFIX Base Alu Protect	102132

Hinweis: Andere Kombinationen sind unter Umständen möglich, verringern jedoch ggf. den Reibwert, was zu einem Mehrballast in der Ballastierungsberechnung führt - grundsätzlich muss der Reibwert in einer Nass- und Trockenprüfung vor Ort ermittelt werden. Bei Fragen rund um Ballastierung oder das iFIX Montagesystem zögern Sie nicht uns zu kontaktieren.

Die smarten Montagebleche aus dem **iFIX System von voestalpine** eignet sich ideal für die **Flachdach-Montage von Photovoltaik-Modulen**. Mit nur wenigen Klicks stellen Sie eine **werkzeuglose Verbindung** zwischen den Reihen durch die **einzigartige Click-Lösung** her. Die Montagebleche sind besonders schnell montiert. Durch **einheitliche Modulklemmen** und **integrierten Befestigungspunkten** kann bei der Montage nichts schief gehen und ist besonders einfach durchzuführen.

iFIX Montageset für Photovoltaik Flachdach-Montage – Wissenswertes

- Für **SÜD** Ausrichtung
- Flachdächer mit max. 3° Dachneigung mit und ohne Attika
- Leichte Installation & Montage
- kein dauerhaft stehendes Wasser
- Deflector (Windabweiser) geeignet für **Windzonen 1 bis 3**, dieser wird nur eingeschoben
- Durch geringes Gewicht auch Aufbau einzeln möglich
- Viele Einsatzbereiche möglich
- Bis zu 50% der bislang benötigten Arbeitszeit sparen
- Mögliche Untergründe: Folien- oder Bitumeneindeckung, Beton, Kies- oder Gründach - wählen Sie den jeweiligen empfohlenen Bautenschutz aus.

iFIX Montageset für Photovoltaik Flachdach-Montage – Technisches

- Windzonen 1 bis 3 (mind. 3 km zum Meer)
- Gebäudehöhe bis 25 m
- Mindestabstand zum Gebäuderand 0,5 m
- Aufstandsfläche je Aufständering: max. 0,316 m² daher sehr geringe Flächenpressung
- Modulausrichtung: horizontal
- Modulaufstellwinkel: 10°
- Montierbare PV-Module mit Rahmen:
Breite: mind. 990 mm, max. 1145 mm
Länge: mind. 1650 mm, max. 2100 mm
maßgeblich ist die max. Fläche von 2,17 m²
Höhe 30 bis 40 mm
- Rastermaß in der Reihe: PV-Modüllänge +20 mm, Feldtrennung nach max. 14,5 m
- Rastermaß Reihe zu Reihe: 1810 mm (mit iFIX S Connector Extended)
- Bauhöhe ohne PV-Modul: 227 mm
- Bleche: korrosionsgeschütztes Zink-Magnesiumbeschichtetes Stahlblech
- Modulklemmen: Edelstahl
- Statik: Auslegung der Statik nach Eurocode und Windkanalgutachten
- Zulassung: Allgemeine bauaufsichtliche Zulassung / Allgemeine Bauartgenehmigung beantragt

	iFIX Protect / Alu-Protect (mit vorverklebten Bautenschutzmatzenstreifen)	iFIX Base (mit separater Bautenschutzmatte) 0,280 m² 5,04 kg	iFIX S Connector Extended (mit vorverklebten alukaschierten Bautenschutzmatzenstreifen) 0,072 m² 2,22 kg	iFIX S Connector Compact (mit vorverklebten alukaschierten Bautenschutzmatzenstreifen) 0,056 m² 1,95 kg	iFIX S Deflector 1780 -- 3,67 kg
Aufstandsfläche	0,084 m²	0,280 m²	0,072 m²	0,056 m²	--
Gewicht	3,71 kg	5,04 kg	2,22 kg	1,95 kg	3,67 kg
Abmessungen	1.271 x 376 x 227 mm	1.271 x 376 x 227 mm	643 x 376 x 227 mm	453 x 376 x 227 mm	2070 x 240 x 44 mm PV-Modul-Länge bis 1780 mm
Verwendung	iFIX OW und S	iFIX OW und S	Verschattungswinkel 16°	Verschattungswinkel 22°	

Sicherheitshinweis

- **Module, Montagebleche und Ballast sind zeitgleich zu montieren. Falls nicht zeitgleich montiert werden kann müssen die Bleche zwischenballastiert werden.**
- **Bitte mit Handschuhen verarbeiten, um Schnittverletzungen vorzubeugen.**
- Eine Ballastierungsberechnung ist zwingend erforderlich. Gerne unterstützen wir Sie dabei.
- Bitte studieren Sie aufmerksam die Montageanleitungen und die Planungshinweise.
- Klären Sie vor Beginn Ihres Vorhabens mit Ihrem Statiker, ob die Tragfähigkeit Ihres Daches für die Gesamtlast des Systems und den zusätzlichen Wirklasten durch Wind und oder Schnee ausreichend ist.
- **Bitte Montageanleitung beachten**

Lieferumfang

- Im Lieferumfang sind **keine Photovoltaik Module** enthalten.

Ausführung	iFIX S Connector Extended	iFIX S Connector	iFIX Alu- Protect	iFIX Protect	iFIX Base	iFIX S Deflector 1780 mm (Windabweiser)	Bautenschutzmatte Base Protect ohne Alu-Kaschierung	Bautenschutzmatte Base Alu-Protect mit Mittelklemmen Alu-Kaschierung	Endklemmen
Foliendach - harte Dämmung, 16° Verschattungswinkel	3	--	3	--	2	--	--	2	4
Foliendach - harte Dämmung, 22° Verschattungswinkel	--	3	3	--	2	--	--	2	4
Bitumendach, 16° Verschattungswinkel	3	--	--	3	2	--	--	2	4
Bitumendach, 22° Verschattungswinkel	--	3	--	3	2	--	--	2	4
Grün-/ Kiesdach, 16° Verschattungswinkel	3	--	--	--	3	2	3	2	4
Grün-/ Kiesdach, 22° Verschattungswinkel	--	3	--	--	3	2	3	2	4
Foliendach - weiche Dämmung, 16° Verschattungswinkel	3	--	--	--	3	2	--	3	4

Foliendach - weiche
Dämmung, 22°
Verschattungswinkel

--

3

--

--

3

2

--

3

2

4

